

福祉レクリエーションを学ぼう!

シニアスポーツ 指導者講習会

- シニア世代を支援するには、シニアの身体的な特性を知ると共に、自分自身も一緒に楽しむことが大切です。
- 本セミナーでは、福祉レクリエーションの専門講師から、指導に活かせるアイスブレイクの方法や、シニアの身体的特性に合わせた軽度な運動を実際に体を動かしながら学びます。
- 手ぬぐいや、新聞紙など身近にある物を利用して、心も体も元気になる方法を身につけましょう!
- シニア世代を支援されている方、福祉に興味のある方もぜひ受講してください!



日時▶ 令和4年6月11日(土) 13:30~15:30

会場▶ 東京体育館 第一会議室 JR総武線「千駄ヶ谷駅」徒歩1分/都営地下鉄大江戸線「国立競技場駅」A4出口徒歩1分 ※各駅にエレベーター有

定員数▶ 40名 ※先着順

対象▶ シニア世代のスポーツ指導に興味のある方

参加費▶ 1,000円

講師▶ 小倉 あけみ 氏 湯川 恵子 氏
(一般社団法人東京都レクリエーション協会 公認講師)

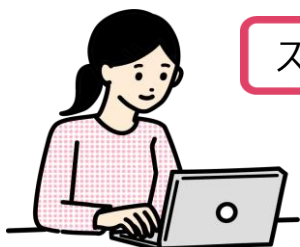
持ち物▶ 動きやすい服装,手ぬぐい,飲料,筆記用具

※感染症対策につきましてはチラシ裏面をご確認の上、ご理解・ご承諾いただきお申込みいただきますようお願い申し上げます。

* 申込方法 *

申込期間：令和4年4月11日~6月6日

インターネット 24時間受付



スマイルスポーツ



申込ページは
こちらのQRコードを
読み取り下さい!

電話 平日10:00~17:00

フリーダイヤル 0120-612-001

携帯・スマートフォン 03-6380-4243



◆事業内容に関するお問い合わせ先◆
東京体育館 スポーツ事業担当 TEL 03-6380-4348

事業参加を希望される皆様へのお願い

(新型コロナウイルス感染症拡大防止のために、遵守いただきたいこと)

事業に参加を希望されるお客様は、以下の感染症防止対策について遵守いただきますようお願いいたします。

遵守にご協力いただけないお客様には、他の参加者の安全を確保する等の観点から、参加をお断りすることがございます。予めご承知の上、お申込み・ご参加いただきますようお願いいたします。

◇下記の事項に該当する場合は、参加を見合わせてください。

- 体調が良くない場合（例：発熱・咳・咽頭痛などの症状がある場合）
- 同居のご家族や身近な知人に感染症陽性者や感染が疑われる方がいる場合
- 過去14日以内に政府から入国制限、入国後の観察期間を必要とされている国、地域等への渡航又は当該在住者との濃厚接触がある場合

◇事業当日のお願い

- マスクは必ず着用の上、ご来場いただきますようお願いいたします。
- 来場（受付）時に主催者スタッフによる検温をさせていただきます。
- 他の参加者、主催者スタッフ等との距離（目安として2m[最低1m]の距離を空けることが適当）を確保してください（障害者の誘導や介助を行う場合を除く。）。
- 歩く、または走る際には、前の人の呼気の影響を避けるため、可能な限り前後一直線に並ぶのではなく、並走する、あるいは斜め後方に位置取ってください。
- 飲食については、指定場所以外では行わず、周囲の人とできるだけ距離を取って対面を避け、会話は控えめにしてください。
- こまめな手洗い、アルコール等による手指消毒を心掛けてください。
- 講習会（事業）前、中、後に大きな声での会話、発言、応援等をしないでください。
- 感染防止のために、主催者の指示に従ってください。
- 当日の体調を確認するチェックシートを必ずご提出ください。（申込者に別途ご案内します。）

◇事業終了後のお願い

終了後2週間以内に新型コロナウイルス感染症を発症した場合は、速やかに下記まで連絡をお願いいたします。

連絡先：東京都スポーツ文化事業団 03-6380-4348